

**OKO**

OKO SOLUTION

A PART OF YOU

# XTERN<sup>®</sup> FRONTIER



©Copyright 2023 - OKO Solution S.A.S. Roussel, France - 15/03/2023

**Turbo**  **Med**<sup>™</sup>  
ORTHOTICS

# Un design vraiment unique !

Chaque modèle Xtern® créé est le résultat d'une recherche minutieuse pour améliorer les performances, préserver le confort et répondre aux attentes élevées des clients. En gardant ces éléments à l'esprit, Turbomed est fière de présenter la toute nouvelle Xtern® Frontier, un modèle qui offre une toute nouvelle façon de chausser l'orthèse révolutionnaire de pied tombant. Nous conservons notre force de rester « en dehors de la chaussure », mais avec un tout nouveau design.

La Xtern® Frontier a été développée spécifiquement dans l'esprit de faciliter le chaussage. Elle est en effet dotée d'un système de fixation magnétique qui peut être attaché d'une seule main. Par ailleurs, elle permet un soutien frontal de la jambe qui laisse l'ouverture de l'arrière de la chaussure entièrement accessible pour un chaussage facile. Cela est particulièrement utile pour les patients ayant une dextérité ou une mobilité réduite des mains, comme les patients victimes d'un accident vasculaire cérébral. Ces éléments font de la Xtern® Frontier une AFO robuste, qui ne fait aucun compromis sur le confort ou le soutien.

La conception de la Turbomed Frontier repose sur les mêmes exigences en matière de technologie, de confort et de performance que les gammes de produits précédentes.



## Penser en dehors de la chaussure

La Xtern® Frontier, comme les autres modèles de la gamme Xtern®, se situe entièrement à l'extérieur de la chaussure et est si flexible qu'elle permet une amplitude de mouvement et de force maximale à la force des muscles du mollet. Plus de blessures par frottement ou de rupture de la peau : vous remarquerez à peine sa présence. Marcher, courir, grimper, skier ? Aucun problème ! La Xtern® Frontier vous suivra aussi loin et aussi longtemps que vous le souhaitez. La Xtern® Frontier est entièrement équipée de 5 clips à lacet pour 5 chaussures, et peut être déplacée d'une chaussure à l'autre instantanément.

# Avantages



## SANS CONTACT AVEC LA PEAU

La conception de l'orthèse fait qu'elle s'adapte à l'extérieur de la chaussure sans toucher le pied ni la cheville



## ADAPTABLE

S'adapte facilement aux terrains irréguliers et aux pentes.



## SUPPORT SUPÉRIEUR FRONTAL

Le support avant unique de la jambe permet à la Frontier de s'enfiler facilement lorsqu'elle est attachée à la chaussure.



 **L.P.P.**

◀ 7110016

\*N° d'enregistrement FDA : 3011816892 N° d'inscription sur la liste des dispositifs médicaux de la FDA : D246429

\*Santé Canada Medical Device Establ. Lic. n° 6354 Classe I

\*Brevet américain n° 8529484 - Brevet canadien 2692534 - Brevet européen EP 2533734  
- Brevet international en cours d'examen



## STABILITÉ ACCRUE

La conception permet une stabilité accrue de 25 % par rapport aux modèles précédents



## SANGLE MAGNÉTIQUE

La nouvelle sangle magnétique peut être ouverte et fermée d'une seule main.



## POLYVALENTE

Permet de passer d'une chaussure à l'autre en 5 secondes. S'adapte à la majorité des chaussures



## DESIGN SYMÉTRIQUE

Convient au pied gauche et au pied droit.





J'ai commencé à avoir des symptômes du pied tombant au lycée. À l'époque, je vivais en Amérique après avoir quitté la Corée du Sud. J'ai été officiellement diagnostiqué avec la maladie de Charcot Marie Tooth (CMT) lors de ma première année d'université. J'ai d'abord essayé une orthèse en plastique recommandée par mon médecin, mais je ne pouvais la supporter que pendant 30 minutes. Après cela, j'ai opté pour une orthèse en fibre de carbone qui, selon mon clinicien, serait plus confortable et plus fiable ; cependant, je ne pouvais marcher que sur de très courtes distances, ce qui causait également des contraintes énormes sur mon pied ; j'avais des ampoules et des douleurs cutanées, ce qui m'a amené à conclure que les orthèses n'étaient pas pour moi.

J'ai entendu parler de TurboMed en 2019 alors que j'étudiais à l'étranger en Irlande. À mon retour en Corée, j'ai immédiatement cherché à me faire équiper de ma première paire de Xtern®. Lorsque l'orthèse m'a finalement été posée, cela a changé ma vie. Tous les problèmes que j'avais avec mes orthèses précédentes ont soudainement disparu. Pendant longtemps, j'ai géré la douleur en ignorant et en niant son existence. Je me débrouillais sans aide car je ne voulais pas admettre que j'avais un handicap. Après avoir reçu mes Xtern®, mon futur a complètement changé. Avec mes orthèses, je peux marcher plus vite et de manière plus sûre. Surtout, cela m'a permis de devenir plus actif et de profiter à nouveau de ma vie. Cela a également entraîné un effet secondaire inattendu : de nombreuses personnes n'ont pas remarqué mon pied tombant malgré le port de l'orthèse.

En 2022, j'ai échangé mes Xtern® classiques contre une paire de Frontier. Grâce au support principal de l'orthèse à l'avant (antérieur), cela me permet d'utiliser ce support supplémentaire pour m'aider à me tenir debout pendant une période plus longue et me donner plus de stabilité, en particulier lorsque je me déplace dans les escaliers. En outre, la boucle (magnétique) des nouvelles orthèses réduit le temps et les efforts nécessaires pour mettre et enlever l'orthèse. Cela signifie que je peux accomplir plus de choses au quotidien en toute confiance et que je ne me sens plus freiné comme avant."

– 남상현, Sanghyun (Sam) Nam Assistant de recherche en génie biomédical au laboratoire C.O.R.E. de l'Institut de technologie du New Jersey et patient atteint de CMT.



# Quelle Xtern® est faite pour vous ?



AFO 100% dynamique	✓	✓	✓
Aucun contact avec la peau	✓	✓	✓
Conception symétrique qui convient à la fois aux chaussures gauche et droite	✓	✓	✓
S'adapte aux terrains et aux pentes irrégulières	✓	✓	✓
Technologie de clip de lacet qui permet une installation rapide d'une chaussure à l'autre	✓	✓	✓
Lacet Inclus	5	10	5
Garantie sur le plastique et/ou pièces en fibre de carbone	2 ans	3 ans	2 ans

<p><b>Design qui rend l'orthèse quasi invisible lorsqu'elle est portée</b></p> <ul style="list-style-type: none"> <li>✓ 25% plus légère</li> <li>✓ 18% de rappel en dorsiflexion en plus*</li> <li>✓ 35% de stabilité médio-latérale en plus*</li> </ul>	<p><b>Pour les patients présentant une réduction de la dextérité et de la mobilité des mains comme les victimes d'AVC</b></p> <ul style="list-style-type: none"> <li>✓ Conception unique du support frontal</li> <li>✓ Chaussage postérieur facile grâce au design frontal révolutionnaire</li> <li>✓ La bande velcro magnétisée s'attache facilement d'une seule main</li> <li>✓ 25% de stabilité médio-latérale en plus*</li> </ul>
--	---

\*En comparaison avec l'Xtern®

# OUTIL D'ESSAI AT-X

L'orthèse d'essai AT-X est une orthèse exclusivement réservée aux professionnels de la santé pour leur permettre de vérifier rapidement si la Xtern® est l'orthèse adéquate pour leurs patients. Entièrement assemblé et facile à utiliser, l'AT-X est réglable en longueur et en hauteur pour une installation rapide sur la chaussure du client.

Il suffit de quelques étapes pour que le praticien sache si la Xtern® est le bon choix pour le patient. Celui-ci peut également ressentir immédiatement les avantages de sa future Xtern®.

\*Valable pour les trois orthèses de la gamme





# Tableau des tailles

Une évaluation par un professionnel de santé est recommandée pour confirmer si les indications et les limitations énumérées ci-dessous font du patient un candidat pour le Xtern®. Le dimensionnement peut alors être déterminé en utilisant la largeur et la longueur du pied du patient

## Indications cliniques

- ✓ Pied tombant
- ✓ Faiblesse de la dorsiflexion
- ✓ Lésion du nerf péronier
- ✓ Marche idiopathique sur les orteils
- ✓ Charcot-Marie-Tooth (CMT)
- ✓ Accident Vasculaire Cérébral (AVC)
- ✓ Sclérose En Plaques (SEP)
- ✓ Infirmité Motrice Cérébrale (IMC)
- ✓ Hémiplégie
- ✓ Syndrome de Guillain-Barré (SGB)
- ✓ Neuropathie motrice
- ✓ Maladie du motoneurone (MND)
- ✓ Blessure ou chirurgie du dos
- ✓ Cancer
- ✓ Blessure ou chirurgie du genou

POINTURE				SELECTION DU KIT XTERN		
US		UK	EU	MXT-FRONTIER-L	MXT-FRONTIER-M	MXT-FRONTIER-S
HOMMES	FEMMES			LARGE	MEDIUM	SMALL
16		15.5	51	●		
15.5		15	50.5	●		
15		14.5	50	●		
14.5		14	49.5	●		
14		13.5	49	●		
13.5		13	48	●		
13		12.5	47.5	●		
12.5		12	47	●		
12		11.5	46.5	●		
11.5		11	46	●	●	
11		10.5	45	●	●	
10.5	11.5	10	44.5		●	
10	11	9.5	44		●	
9.5	10.5	9	43		●	
9	10	8.5	42.5		●	
8.5	9.5	8	42		●	
8	9	7.5	41.5		●	●
7.5	8.5	7	40.5		●	●
7	8	6.5	40			●
6.5	7.5	6	39			●
6	7	5.5	38.5			●
5.5	6.5	5	38			●
5	6	4.5	37.5			●
4.5	5.5	4	37			●
4	5	3.5	36			●
3.5	4.5	3	35.5			●
3	4	2.5	35			●
2.5	3.5	2	34.5			●
		1.5	33.5			
		1	33			
		13	C 32.5			
		12.5	C 31			
		12	C 30.5			
		11.5	C 30			
		10.5	C 29			
		10	C 28			
		9.5	C 27.5			
		9	C 27			

● Alternative en fonction de la largeur de la chaussure ou du pied

## Limites cliniques connues

- × Chaussures inappropriées
- × Déformations fixes grossières du pied ou de la cheville
- × Spasticité sévère
- × Faiblesse du quadriceps
- × Faiblesse grave du genou
- × Démarche accroupie



# À PROPOS DE **TURBOMED**

## **Stéphane Savard**

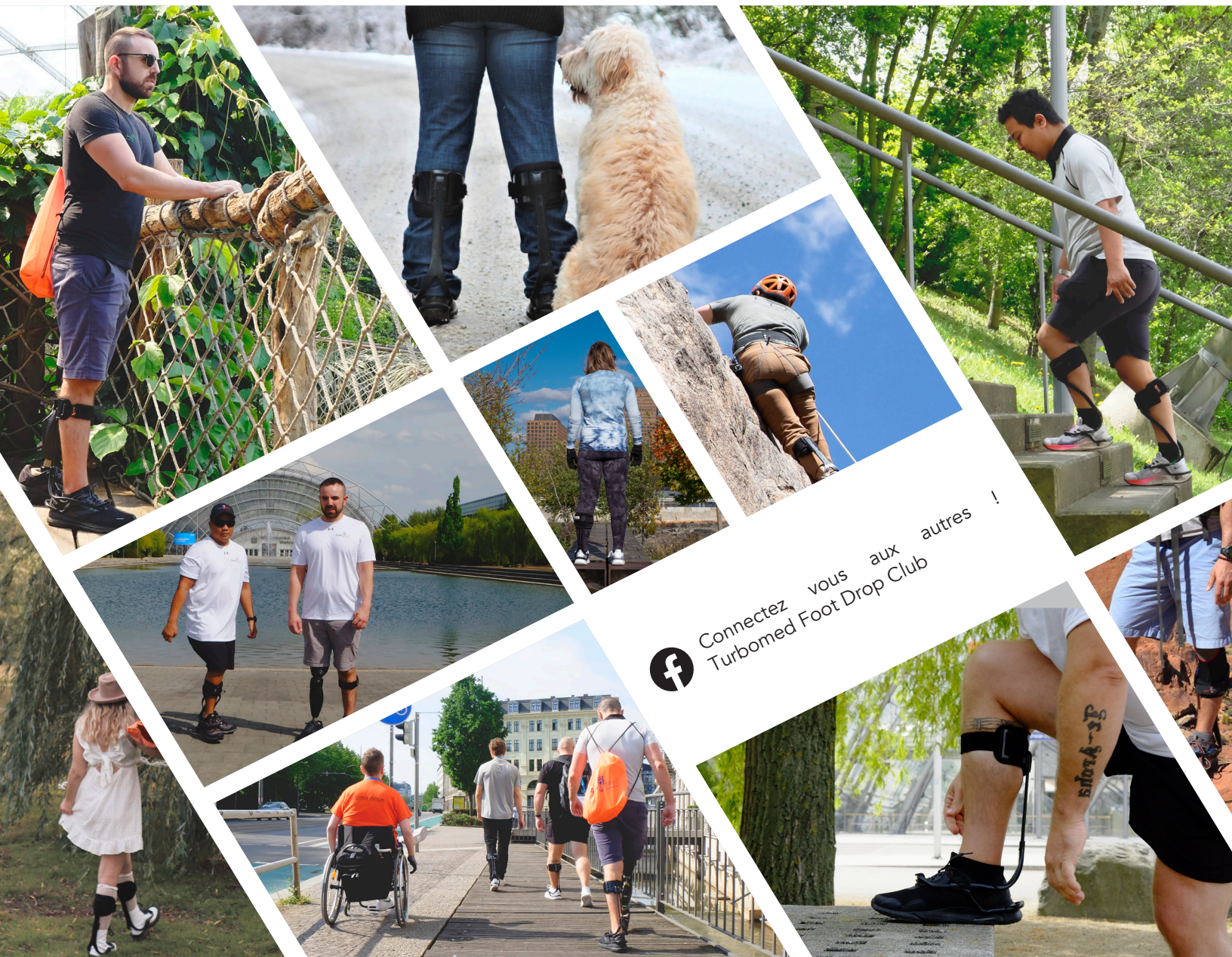
Stéphane Savard est entrepreneur et homme d'affaires depuis plus de 32 ans. Après ses études en orthèses prothétiques, il devient actionnaire de l'entreprise familiale qui conçoit, fabrique, ajuste et répare toutes les orthèses disponibles sur le marché, tant en laboratoire qu'en milieu hospitalier. Il a également travaillé en étroite collaboration avec les professionnels de santé afin de satisfaire les patients nécessitant des orthèses et/ou des aides techniques.

Stéphane travaille à temps plein pour TurboMed Orthotics depuis janvier 2015, et possède toutes les actions conjointement avec deux autres membres de sa famille.

## **François Côté**

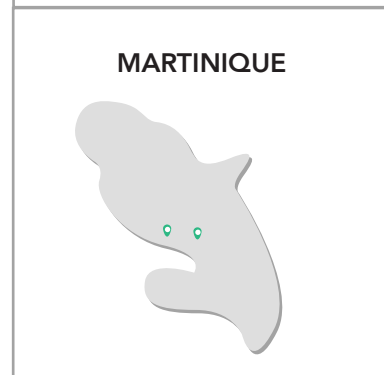
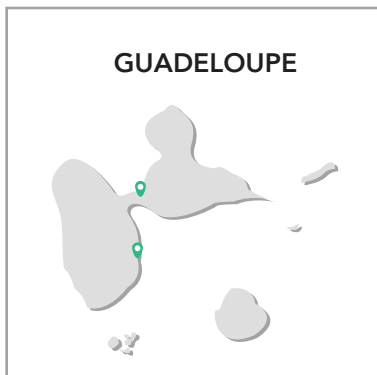
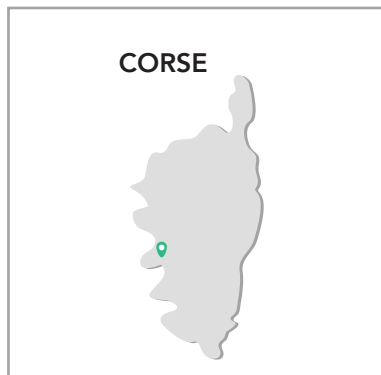
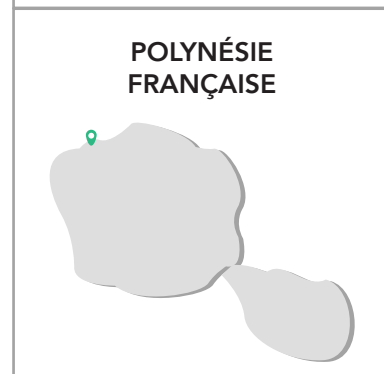
François Côté est concepteur en génie mécanique et en architecture navale pour le Groupe Océan depuis plus de 20 ans. Il a travaillé en recherche et développement sur la conception et la construction de nouveaux remorqueurs de flotte et a participé à l'ingénierie de plusieurs projets audacieux et d'envergure comme le nouveau système de halage du chantier naval du Groupe Océan à L'Île-aux-Coudres.

En 2001, François a subi un grave accident de motoneige, se brisant les 2 jambes et les 2 genoux. Cela l'a laissé avec divers handicaps, y compris une chute complète du pied à la jambe gauche. Cet accident a affecté sa vie personnelle et sportive, mais n'a pas éteint son désir de repousser ses limites.



Connectez vous aux autres !  
Turbomed Foot Drop Club

# OÙ TROUVER SON ORTHÈSE ?



## NORD-PAS-DE-CALAIS / PICARDIE

- **Nord Orthopédie**

311 Av. Eugène Avinée, 59120 Loos

03 20 62 99 00

nord-orthopedie.com

- **Buneau Orthopédie**

49 Av. Charles de Gaulle,

62200 Boulogne-sur-Mer

03 21 91 38 83

- **Orthopédie Prothèses  
E.Dupont**

Z.I, 238 Rue de l'Albeck,

59640 Dunkerque

03 28 66 12 89

- **Cellier Orthopédie - Prothèse**

60 Av. de Valenciennes

59400 Cambrai

03 27 81 41 75

## ÎLE DE FRANCE

- **Espace Ortho Scoliose EOS**

1 Rue Jacques Cœur, 75004 Paris

01 44 78 94 84

www.espace-ortho-scoliose.fr

- **Orthopédie NEUT**

9 Rue Léopold Bellan, 75002 Paris

01 42 33 83 46

www.neut.fr

- **Orthèses Prothèses Générales  
(OPG)**

97 Av. Simon Bolivar, 75019 Paris

01 42 03 20 30

ottobock-ortho.fr

- **Centre Seine et Marnais de  
Podo Orthèse**

40 Rue du Général Malterre, 77000 Vaux-le-Pénil

01 60 69 15 07

- **Centre de Réadaptation de  
Coubert (UGECAM IDF)**

1384 Rte de Liverdy, 77170 Coubert

01 64 42 21 09

www.ugecamidf.fr

## MIDI-PYRÉNÉES / LANGUEDOC-ROUSSILLON

- **Lagarrigue Orthopédie  
Montpellier**

172 Rue de la Jasse de Maurin, 34070 Montpellier

04 67 15 35 24

www.lagarrigue.com

- **Aveyron Orthopédie**

6 Av. de Rodez, 12510 Olemps

05 65 68 23 42

[www.aveyron-orthopedie.fr](http://www.aveyron-orthopedie.fr)

- **Fouchou Orthopédie**

18 chemin des courses

31300 Toulouse

+33 5 61 25 26 28

[www.fouchouorthopedie.com](http://www.fouchouorthopedie.com)

- **Lagarrigue Orthopedie  
Toulouse**

14 Rue du Général Lionel de Marmier,

31300 Toulouse

05 61 49 67 72

[www.lagarrigue.com](http://www.lagarrigue.com)

- **Boucharenc Podo Orthese**

Av. du Malzieu, 48200 Saint-Chély-d'Apcher

04 66 31 01 17

[www.boucharenc.fr](http://www.boucharenc.fr)

- **Centre d'appareillage**

ZA De La Bastide, 48500 LA CANOURGUE

04 66 49 58 05

[www.allfs.fr](http://www.allfs.fr)

## PROVENCE-ALPES-CÔTE- D'AZUR (PACA)

- **UGECAM PACA Corse  
IUR Valmante Sud**

42 Bd de la Gaye, 13009 Marseille

08 06 23 10 39

[www.ugecam-pacac.fr](http://www.ugecam-pacac.fr)

- **Bertrand Turret Couderc  
Orthopédie**

11 Rue Neuve Sainte-Catherine, 13007 Marseille

04 91 54 01 88

- **Dynamic Orthopedie**

2208 Rte de Grasse, 06600 Antibes

09 80 81 40 78

[www.dynamicorthopedie.com](http://www.dynamicorthopedie.com)

## CENTRE

- **Orthopedie Miallet**

2 Rue Dr Laennec, 18230 Saint-Doulchard

02 48 24 94 10

[www.orthopediemiallet.com](http://www.orthopediemiallet.com)

- **Schaeffler Orthopédie**

132 Rue Antoine Petit, 45160 Olivet

02 38 44 91 44

[www.schaefflerorthopedie.fr](http://www.schaefflerorthopedie.fr)

- **Orthofiga Tours**

7 Av. des Fontaines, 37550 Saint-Avertin

02 47 20 82 56

[www.orthofiga.com](http://www.orthofiga.com)

## **BRETAGNE**

- **Centre Mutualiste Kerpape**

92 rue de l'Anse du Stole,

56270 PLOEMEUR

02 97 82 60 60

- **Orthofiga Rennes**

7 Rue du Bois de Soeuvres, 35770 Vern-sur-Seiche

02 99 86 00 11

[www.orthofiga.com](http://www.orthofiga.com)

- **Orthofiga Lorient**

7 Rue Jacques BREL, 56100 Lorient

02 97 87 07 55

[www.orthofiga.com](http://www.orthofiga.com)

## **AUVERGNE RHÔNE-ALPES**

- **Groupe Proteor - Lecante**

125 Rue Bataille, 69008 Lyon

04 72 84 77 30

[www.lecante.com](http://www.lecante.com)

- **Ottobock Agence  
Clermont-Ferand**

27 Rte du Cendre, 63800 Cournon-d'Auvergne

04 73 61 15 91

[ottobock-ortho.fr](http://ottobock-ortho.fr)

- **Ottobock Agence Grenoble  
Réseau Orthopédie & Services**

2A, Avenue Pierre de Coubertin,  
38170 Syssinet-Pariset

04 38 26 02 02

[ottobock-ortho.fr](http://ottobock-ortho.fr)

- **Lagarrigue Orthopédie Lyon**

6 rue du Dauphiné, 69 120 Vaulx-en-Velin

04 78 53 69 37

[www.lagarrigue.com](http://www.lagarrigue.com)

- **Léman Orthopédie Prothèse**

Gentialon, 42400 Saint-Chamond

04 77 22 37 68

- **Bouillat & Terrier**

5 rue Claire, 69009 LYON

04 37 64 26 42

## CHAMPAGNE-ARDENNES

## LORRAINE / ALSACE

- **Orthopédie Neut**

159 Av. d'Echenilly, 10120 Saint-André-les-Vergers

03 25 76 10 10

[www.neut.fr](http://www.neut.fr)

- **A.C.M.T.O.Orthopédie**

9 Rue d'Espagne, 68310 Wittelsheim

03 89 61 63 20

[www.acmto-orthopedie.fr](http://www.acmto-orthopedie.fr)

- **BMO**

2 rue de Dublin, 67670 Mommenheim

03 88 80 08 88

- **Alsace Orthopédie**

5 rue Alcide de Gasperi, 68390 Saushein

03 89 61 76 78

## POITOU-CHARENTES

## AQUITAINE / LIMOUSIN

- **Maison Couderc Bayonne**

1 Av. Léon Bonnat, 64100 Bayonne

05 59 59 77 48

[www.maison-couderc-orthopedie.com](http://www.maison-couderc-orthopedie.com)

- **Orthopédie Duverger**

21 Bd Victor Hugo, 86100 Châtellerault

05 49 21 29 24

[www.orthopedie-duverger-chatellerault.com](http://www.orthopedie-duverger-chatellerault.com)

## PAYS DE LA LOIRE

- **Lagarrigue Orthopédie Angers**

16 Rue Auguste Gautier, 49100 Angers

02 41 25 33 50

[www.lagarrigue.com](http://www.lagarrigue.com)

- **Equip'Santé - Lagarrigue**

2 Rue René Coty, 85000 La Roche-sur-Yon

02 51 37 07 72

[www.equip-sante.com](http://www.equip-sante.com)

## CORSE

- **Albertini Orthopédie**

Route de Mezzavia

Résidence l'aparté Bâtiment B, 20167 Ajaccio

+33 4 20 04 15 70

[www.albertiniorthopedie.fr](http://www.albertiniorthopedie.fr)



## GUADELOUPE

- **Ortho expert**

ZI de Jarry, Imp. André Ampère,

97122 Baie-Mahault

05 90 95 70 31

- **Pro Ortho**

PAE La Mare - Ilot 1 Atelier 5 rue de la Pépinière,

97438 Sainte Marie

02 62 41 24 00

## MARTINIQUE

- **Ortheis**

3 rue Eugène MONA, 97200 Fort de France

05 96 51 09 89

[www.ortheis.fr](http://www.ortheis.fr)

- **Orthopédie Guitteaud**

50 Lot. les hibiscus place d'Armes,

97232 Le lamantin

05 96 51 99 45

[www.orthopedieguitteaud.com](http://www.orthopedieguitteaud.com)

## RÉUNION

- **T.P.M Orthopédie**

8 rue Cap Rond, 97410 Saint-Pierre

02 62 35 26 26

## TAHITI

- **STAR Orthopédie**

Avenue Georges Clemenceau

B.P. 4540, 98713 Papeete

06 89 45 31 91

## NOUVELLE-CALÉDONIE

- **Orthocal**

135 rue des Ardennes, 98839 Dumbea

07 83 36 61 98

- **Pom Santé**

228, rue Georges Lèques, BP 31282, 98895 Nouméa

06 87 46 45 64

[www.pomsante.nc](http://www.pomsante.nc)



©Copyright 2023, OKO Solution S.A.S. Rousset, France - 15/03/2023

## Rejoignez-nous sur les réseaux sociaux

 OKO SOLUTION    OKO SOLUTION    oko\_solution

Contactez nous 

 OKO Solution - Rousset Parc II, 157 avenue Gaston Imbert - 13790 Rousset

Tel : 04 88 19 60 10 | Fax : 04 42 29 50 43 | [www.okosolution.fr](http://www.okosolution.fr)