

Sandales - 04 Sandales de sport et de randonnée

Le plus souvent, l'installation du clip peut se faire en enroulant simplement des serflex autour de la sangle avant. Garder la sangle avant légèrement desserrée sur le dessus du pied, trouver une tension parfaite avant la pose du clip



Il est parfois nécessaire de percer des trous dans la sangle avant pour aligner parfaitement le clip



Utiliser des sandales munies d'une sangle avant solide alignée avec la fixation avant de l'orthèse



Utiliser une sandale aux contours de semelle volumineux et munie de crêtes pour le soutien du talon



Utiliser des sandales munies de sangles de renfort qui supporteront la charge longitudinale et empêcheront de se déplacer vers l'arrière



Chaussures de sécurité, de randonnée - 05

Méthode pour faire dépasser le clip plus bas si les oeillets ne correspondent pas à la longueur de l'orthèse

1

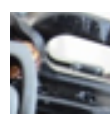
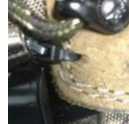


chaussures en cuir du type chausse de sécurité, de randonnée et de chasse

Ne pas poinçonner à travers la chaussure !



2



L'ouverture avant du clip doit être dégagée pour l'insertion de l'orthèse

Bottes à oeillets métalliques - 06



Engager les deux serflex dans les oeillets métalliques. Vous pouvez utiliser une pince pour faciliter la manipulation.

Si nécessaire, utiliser 2 serflex en série pour assurer une fermeture des oeillets ensemble

Placer les oeillets le plus bas derrière le clip pour dégager l'ouverture.

p4

www.okosolution.fr T: 04 88 19 60 10



INSTRUCTIONS POUR LA POSE DU CLIP CHAUSSURE

ORTHÈSE POUR PIED TOMBANT EXTERNE

NOUVEAU

Code LPP 7110016

Comment installer le clip sur tout type de chaussure ?



Oeillets



Fabrication robuste



Semelle volumineuse + arêtes pour la prise en main par friction du talon

Nous recommandons des chaussures stables avec un talon ferme, un matériaux robuste et dotées de crêtes sur le contour de la semelle pour maintenir l'attelle en place.

Éviter les chaussures minimalistes avec un tissu très léger et une semelle fine.

DÉTERMINER LE MEILLEUR EMPLACEMENT POUR LE CLIP - CHAUSSURES - BOTTES - SANDALES



Un espace de 3mm



Superposer l'XERN et le clip sur la chaussure et rechercher la meilleure position des oeillets par rapport à la longueur de l'orthèse

Lorsqu'il est possible, nous recommandons de garder un écart de 3mm au talon pour s'assurer que l'attelle est libre de bouger.

(Si la longueur est trop serrée, elle peut causer un inconfort dû à la pression du clip de lacet)



0mm d'écart c'est validé si l'orthèse est libre



0mm c'est l'écart maximal autorisé



Plus de 20mm d'écart pas admissible voir une autre option pour la pause du clip

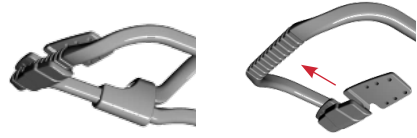
14/04/2021

www.okosolution.fr T: 04 88 19 60 10



p1

LE CLIP CHAUSSURE PERMET UNE PERSONNALISATION SI NÉCESSAIRE



Le clip permet de rapides transferts d'une chaussure à une autre

Perçer des trous supplémentaires si nécessaire



Ponger le bord du clip pour une finition parfaite

Installation classique du clip - 01

Chaussures à lacets (oeilllets)



1 Superposer l'orthèse sur la chaussure et rechercher la position des oeilllets en fonction de la longueur de l'orthèse

Regarder la largeur des oeilllets pour choisir la meilleur largeur



2 Respecter la largeur des oeilllets

Si le clip est installé trop étroitement, il sere le pied et peut provoquer une gêne



3 Serrer les serflex au maximum, une bonne fixation c'est important ! Tirer fermement sur le clip et vérifier qu'il est solidement ancré et collé à la chaussure.



4 Installer des serflex dans les oeilllets. Ne jamais attacher aux lacets !



Accrocher l'orthèse à la chaussure. Ne pas trop serrer les lacets sur le dessus de la chaussure au niveau du clip.

L'orthèse doit être bien serrée autour de la cheville pour scuriser le pied correctement. Une fois que cela est fait, vous êtes prêt à l'action !



p2 Couper la longueur restante des serflex
www.okosolution.fr T: 04 88 19 60 10

Chaussures de ville en cuir - 02

Des chaussures sans oeilllets ou avec des oeilllets placés trop haut sur la chaussure



1 Marquer l'emplacement des trous à perforer



2 Utiliser un poinçon pour percer des trous dans le matériau de la chaussure



3 Soyez très prudent !

4 Tirer fermement sur le clip afin d'en valider la solidité

Une bonne fixation du clip c'est la clé !



3 D'engager des liens dans les trous. Bloquer les extrémités des serflex. Serrer au maximum



Ci-dessous, un autre exemple d'installation sur des chaussures en cuir à velcro



Ajouter des crêtes sur la semelle avec des côtés verticaux plats - 03

Utiliser du STEELSTICK de JB WELD ou de la pate SUGRU de TESA et des petites vis à bois



1 Ces chaussures doivent être munies de rebords pour maintenir le talon en place



2 À la manière d'un talon soutien, installer deux vis à bois des deux côtés de la semelle



3 Installer des vis dans l'endroit le plus solide de la semelle & suffisamment bas pour qu'ils ne pincient pas l'intérieur de la chaussure



4 Former un rebord avec des vis et de l'epoxy



Ci-dessous, un autre exemple d'installation



www.okosolution.fr T: 04 88 19 60 10